

Fiche Perruche Ondulée  
Bague N°: **AFORF01312061**

**Identification**



Sexe : **Mâle**  
Date de naissance : **24-03-2012**  
Standard : **Perruche Ondulée de Posture ( P.O.P. )**  
Couleur : **Gris** - Mutation : **Perlée double facteur ( FD )**  
Classification A.F.O. : **09/7a**  
Origine : **Elevage stam RF013**

**Observations**

Cession : BirdsParc - FUMEL, Département 47 (Lot et Garonne).

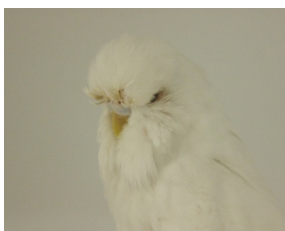
**1.0 - Père**



Bague N°: **HG08009038**  
Couleur : **Gris**  
Mutation : **Perlée simple facteur ( FD )**  
Origine : **Hettiger Gunter**

Observations :  
Date d'acquisition : 17/10/2010  
Vaccination Ivomec le 01/11/2010

**0.1 - Mère**



Bague N°: **AFORF01311015**  
Couleur : **Gris**  
Mutation : **Perlée double facteur ( FD )**  
Origine : **Elevage stam RF013**

Observations :  
Présentation à la journée technique Perruche Ondulée PRAYSSAC 2011  
le 16/09/2011 : Mise en préparation pour exposition Festival A.F.O. 2011  
=>Résultat Festival A.F.O. 2011 : classement 1/1  
le 01/08/2012 : Mise en préparation pour exposition Festival A.F.O. 2012  
=>Résultat Festival A.F.O. 2012 : Champion de groupe